



Organisation Schwimmen



Dokument organisation sw_d01.doc
Version 01
Datum 2. August 2004

Die männliche Bezeichnung einer Funktion oder Person schliesst automatisch auch die weibliche mit ein.

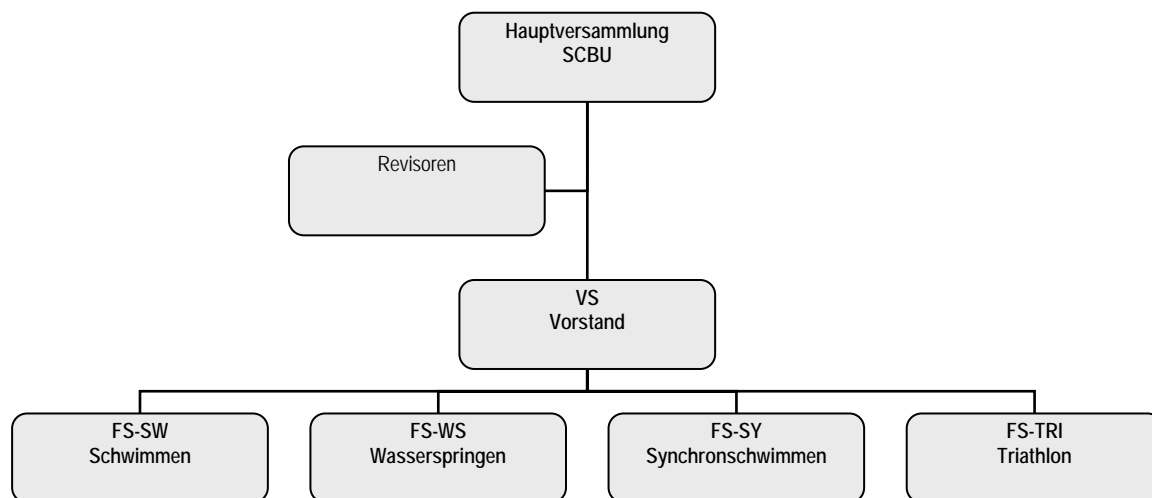
1.	EINLEITUNG	2
1.1.	SW im SCBU	2
2.	STRUKTUR	3
2.1.	FS-SW	3
2.2.	TEKO-SW	4
3.	LIFECYCLE SW	5

1. Einleitung

Die Fachsparte Schwimmen ist innerhalb des SCBU für den Schwimmsport zuständig und verantwortlich. Sie strukturiert sich den allgemeinen Bedürfnissen entsprechend selber. Dabei werden Empfehlungen und Anforderungen seitens Schweizerischer Schwimmverband an den Wettkampf- und Breitensport im Schwimmen weitgehendst berücksichtigt.

1.1. SW im SCBU

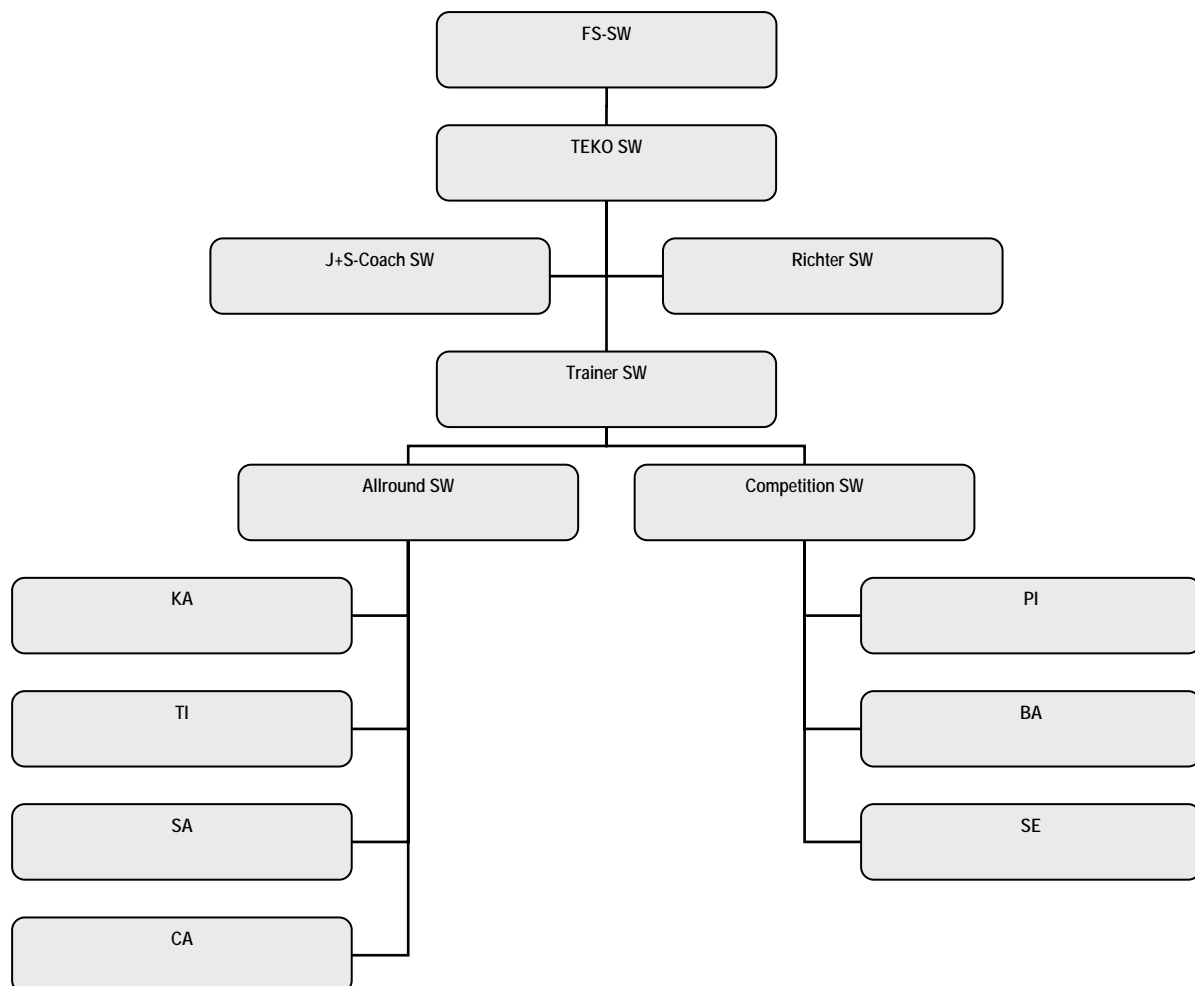
Die Fachsparte Schwimmen gliedert sie wie folgt in den SCBU ein:



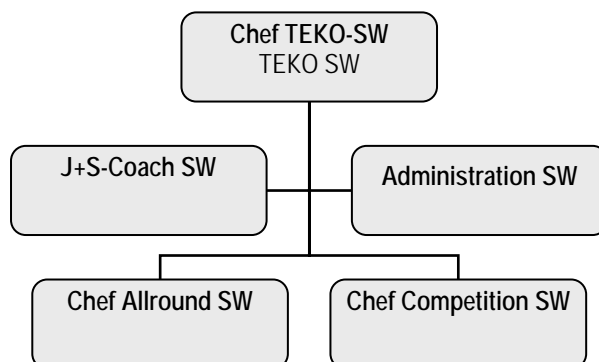
2. Struktur

2.1. FS-SW

Die Fachsparte Schwimmen wird geleitet durch eine Technische Kommission (TEKO-SW) und teilt sich auf in Trainer und Schwimmer, welche in zwei Sportgruppen, Allround (Breitensport) und Competition (Wettkampf, Leistungssport) unterteilt sind. Der J+S-Coach SW ist das Bindeglied zwischen der J+S-Organisation und dem SCBU im Bereich Schwimmen. Die Richter stehen für die Wettkampfleitung zur Verfügung.



2.2. TEKO-SW



Chef TEKO SW	Verantwortlich und zuständig für den gesamten Sportbetrieb FS-SW: - Personal - Lifecycle - Finanzen - Lizenzen Leitung der TEKO
J+S Coach SW	Verantwortlich für die Aus- und Weiterbildung Verantwortlich und Zuständig für J+S Verantwortlich für das Richterwesen
Administration SW	Verantwortlich für die Protokollierung und Dokumentenation Zuständig für die Kommunikation nach Aussen (Presse, Werbung, Schaukasten, Internet)
Chef Allround SW	Zuständig für den Sportbetrieb im Allround SW - Planung Inhalte - TE-Betrieb - Karriereförderung
Chef Competition SW	Zuständig für den Sportbetrieb im Competition SW - Planung Inhalte - Planung Wettkämpfe - TE-Betrieb - Karriereförderung

3. Lifecycle SW

